

Accelerate your teeth whitening with the use of light therapy. Our whitening device can be used to whiten your teeth faster and without the pain that commonly occurs with bleaching.

YOUR KIT INCLUDES:



1

BEFORE STARTING NOTE:

- For better results, we suggest having your teeth cleaned by a dental hygienist prior to using a whitening kit.
- If teeth become overly sensitive, stop treatment.
- The gel removes years of stains caused by coffee, tea, wine, smoking, etc.
- Avoid directly applying teeth whitening gel to gum area.
- Wipe off excess.
- If gel gets on your face or clothes, you should wash them without any delay.

2

CHARGING DEVICE SPECIFICATIONS:

Charging time - **2** hours
One charge can last **5-6** uses

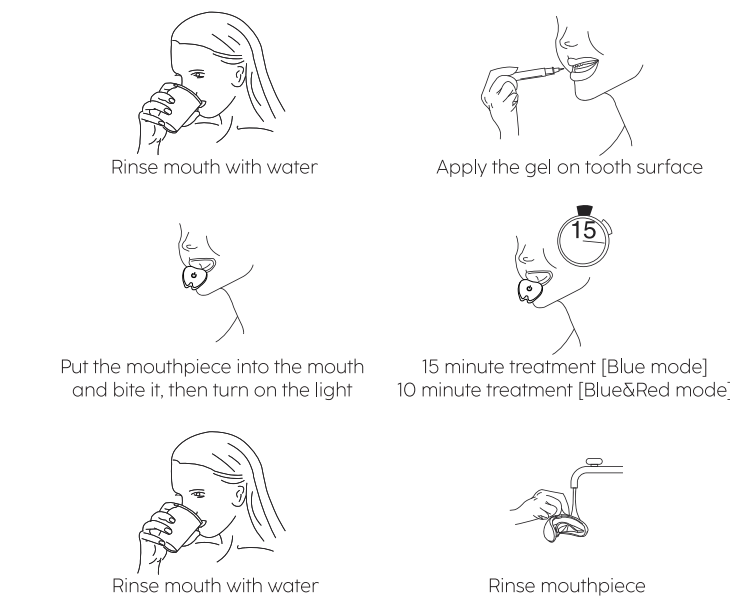
STORAGE:

- Keep LED Light away from sunlight and keep in cool and dry area.
- The gel pens should be kept in the refrigerator.

instructions

- 1 Brush and floss teeth then rinse mouth prior to using mouthpiece.
- 2 While looking in the mirror, compare your teeth to shade guide paper to record which stage your teeth are in.
- 3 Rinse mouth piece under warm water and apply whitening gel by painting the gel to your upper and lower teeth avoiding lips, gums or cheeks.
 - * Do not apply too much gel, more gel will not get you faster or better results.
 - * If gel comes into contact with lips, gums or cheeks, you may feel a little burning sensation, rinse with water and the feeling will go away within 24 hours.
- 4 Place mouthpiece in mouth, bite down, take deep breaths. Breathe through your nose.
- 5 Turn on the light by tapping on the power button. The whitening device will start on STAGE 1 of the whitening process with the blue light for 15 minutes.
 - * The blue light is used to activate the gel quickly without any heat or ultraviolet light, working to weaken yellow stains.
- 6 After stage one is complete, mouthpiece will turn off. Tap power button again and STAGE 2 will begin with the blue and red light for 10 minutes.
 - * Red light is used to stimulate cellular regeneration which helps heal minor mouth irritations.
- 7 Once both stages are complete, the whitening device will turn off by itself, remove from mouth and rinse mouthpiece under warm water.
- 8 Compare teeth to shade guide paper again to see results of how many stages your teeth improved.
 - * Do not eat or drink 30 minutes after you've finished treatment.

START TO WHITEN



Gel Pen Ingredients:
Carbamide Peroxide, Glycerol, Propylene Glycol, Deionized Water, Carbomer, Carboxymethyl, Poly Vinylpyrrolidone, Sodium Hydroxide, Menthol.

4

TERMS AND CONDITIONS

Do not use if you are under the age of 18. Do not use if you have overly sensitive teeth. The product should only be used to whiten your teeth. Do not use if your teeth are decaying or loose. Whitening product will not whiten any existing dental restoration such as fillings, crowns, veneers, bridges. Do not use if you are pregnant or lactating. Do not use if allergic to the ingredients listed above. Keep out of reach of children.

5



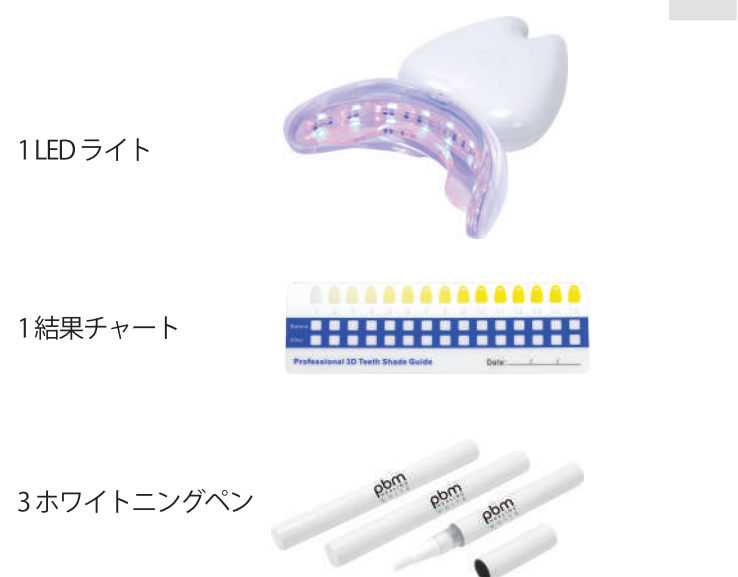
Bringing you white smiles through the power of light technology

PBM Whitening Kit
USER MANUAL

@pbmwhite
www.pbmhealing.com

光治療で歯の美白を加速させましょう。当社のホワイトニングデバイスは、漂白で起こる一般的な痛みなしにより速く歯を白くすることができます。

キットに含まれるもの:



1

開始する前に注意事項

- より良い結果を得るために、ホワイトニングキットを使用する前に、歯科衛生士にスクリーニングを受けることをお勧めします。
- 歯が敏感になりすぎた場合は、トリートメントを中止してください。
- ジェルは、コーヒー、お茶、ワイン、喫煙などによって引き起こされた長年 smoking, の汚れを取り除くことができます。
- 歯茎にホワイトニングジェルを直接塗布することは避けてください。
- 余分なジェルを拭いてください。
- ジェルが顔や衣服に付着した場合は、直ちに洗う必要があります。

2

充電デバイスの仕様:

充電時間 - 2時間1回の充電
で5~6回使用できます。

ストレージ:

- LEDライトを日光から遠ざけ、涼しく乾燥した場所に保管してください。
- ジェルペンは冷蔵庫に保管してください。

instructions

- 1 マウスピースを使用する前に、歯を磨いてフロスを使用して、口をすすいでください。
- 2 鏡を見ながら、歯とシェードガイドペーパーを比較して、歯がどの段階にあるかを記録してください。
- 3 マウスピースを温水ですすぎ、上下の歯にジェルを塗ってください。その際に、ジェルは唇、歯茎、頬に触れることを避けてください。ジェルを塗りすぎないよう気をつけてください。ジェルを多く塗ると、より速く、より良い結果が得られません。ジェルが唇、歯茎、頬に触れると、少しチクチクするような感覚を感じることがありますので、水で濯げば24時間以内にその感覚が消えます。
- 4 マウスピースを口の中に入れ、しっかり噛んで、深呼吸してください。鼻から呼吸してください。
- 5 電源ボタンを押してライトをオンにします。ホワイトニングデバイスは、ホワイトニングプロセスのステージ1で、15分間青色光で起動されます。青色光は、熱や紫外線なしでジェルをすばやく活性化するために使用され、歯の黄ばみを弱めることができます。
- 6 ステージ1が完了すると、マウスピースがオフになります。電源ボタンをもう一度押しすと、ステージ2が10分間青色光と赤色光で再起動されます。赤色光は細胞の再生を刺激するために使用され、軽度の口の炎症を癒すのに役立ちます。
- 7 二つのステージが完了すると、ホワイトニングデバイスは自動的にオフになり、マウスピースを口から取り外し、温水ですすいでください。
- 8 歯とシェードガイドペーパーをもう一度比較して、歯がいくつかの段階で改善したかを確認してください。治療終了後30分は飲食しないでください。

美白をスタート



ジェルペンの成分:
過酸化カルバミド、グリセロール、プロピレングリコール、脱イオン水、カルボマー、カルボキシメチル、ポリビニルピロリドン水酸化ナトリウム、メントール、

4

規約と条件

18歳未満の場合は使用しないでください。歯が非常に敏感する場合は使用しないでください。この製品は、歯を白くするためにのみ使用してください。歯が腐っている、または緩んでいる場合は使用しないでください。ホワイトニング製品は、フィリング、ラウン、ベニア、ブリッジなどの既存の歯科修復物をホワイトニングしません。妊娠中または授乳中の方は使用しないでください。上記の成分にアレルギーがある場合は使用しないでください。子供の手の届かない場所に保管してください。

5



光技術の力であなたに明るい笑顔をもたらします。

PBM ホワイトニングキット
ユーザーマニュアル

@pbmwhite
www.pbmhealing.com